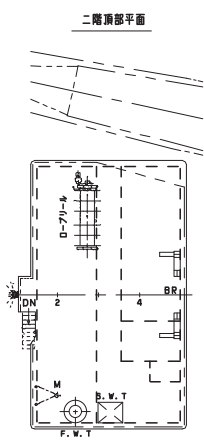
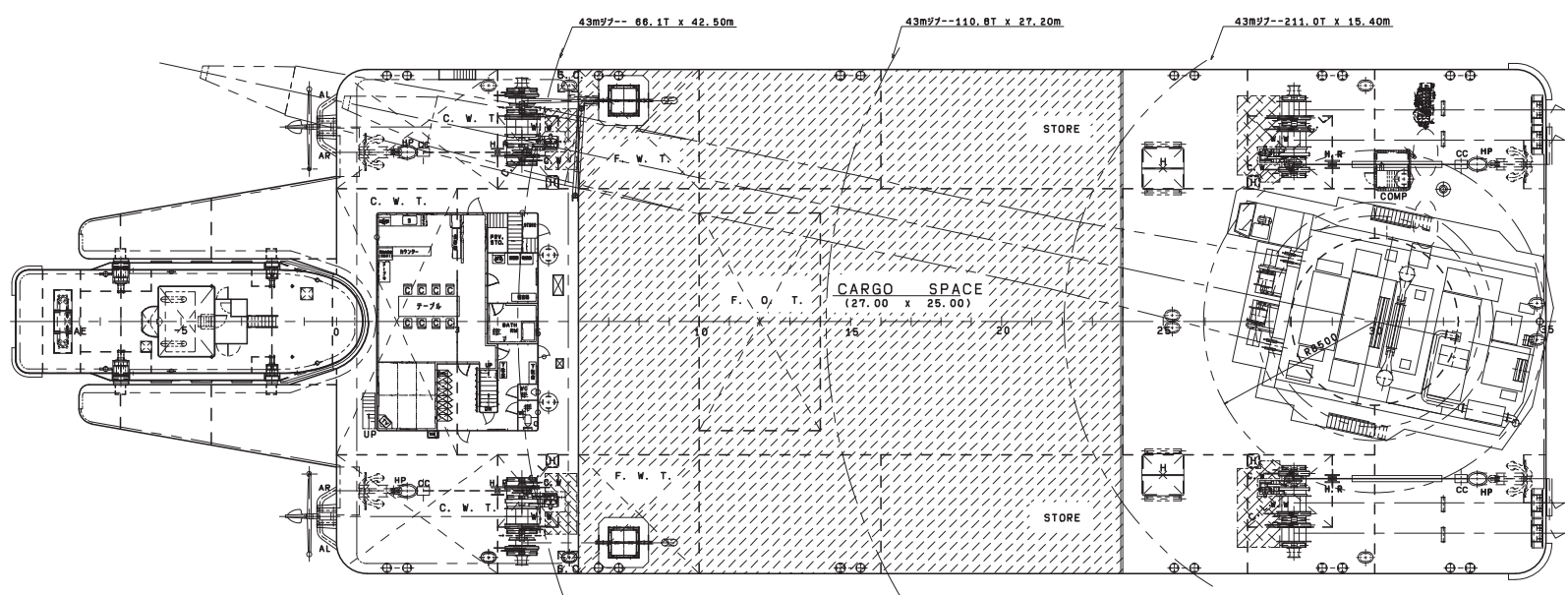
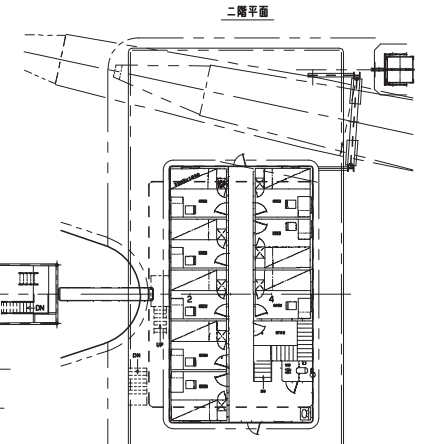
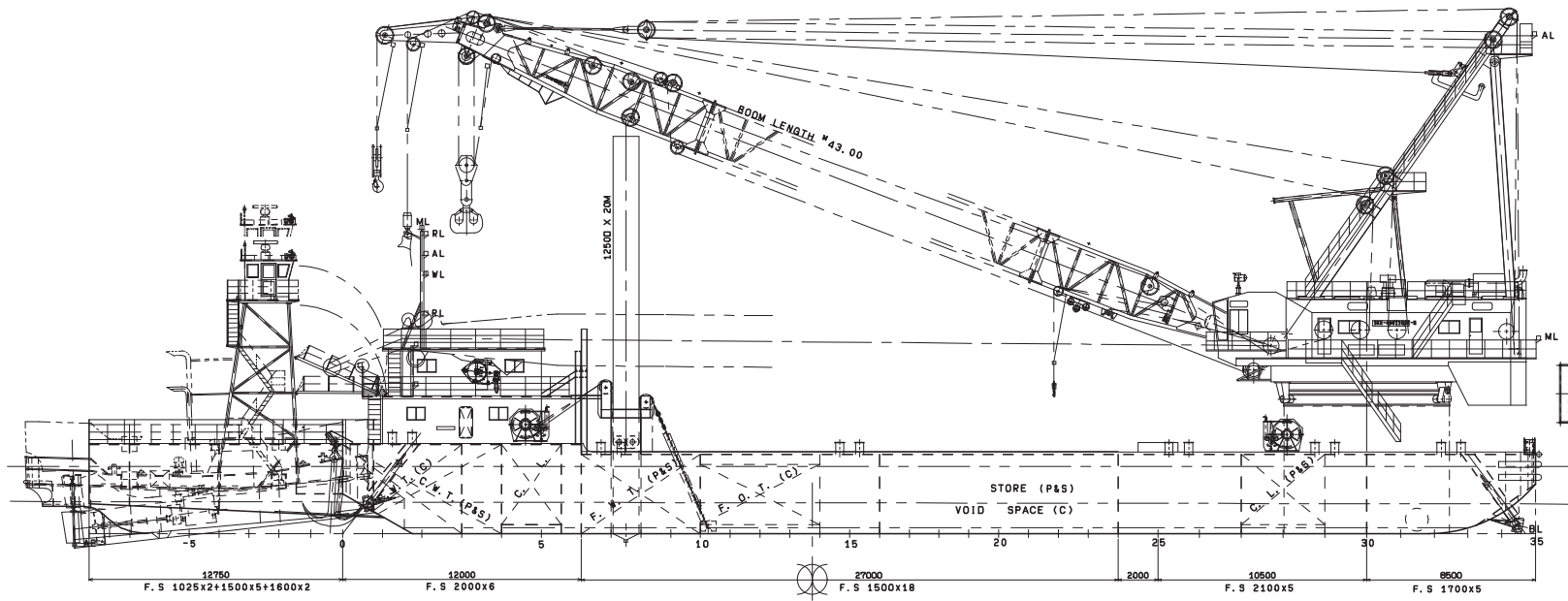


# プッシャー式 起重機船『海王』 400t吊

船体幅 25mと余裕があり、ブロック据付作業に最適です。旋回時船体傾斜も少ないため安全でスピード感抜群。  
 サイドスラスターも推力5tの能力、スパッドを装備しており港内作業に威力を発揮します。  
 押船 19tを採用しているため水深が浅い漁港等にも入港可能。ブロック据付、浚渫作業等、多目的作業船です。

主要寸法	
長さ(型)	72 <sup>M</sup> 75
幅(型)	25 <sup>M</sup> 00
深さ(型)(中央)	4 <sup>M</sup> 00 (尾)4 <sup>M</sup> 50
吃水	作業状態 2300T 約 1 <sup>M</sup> 60
吃水	満載状態 5150T 約 3 <sup>M</sup> 40
総積重量	(3350T+バラスト等込) 2850T
総トン数	1850G/T



株式会社 マリン工業  
 〒896-0004 鹿児島県いちき串木野市汐見町56番地  
 TEL 0996-33-0210 FAX 0996-32-8397